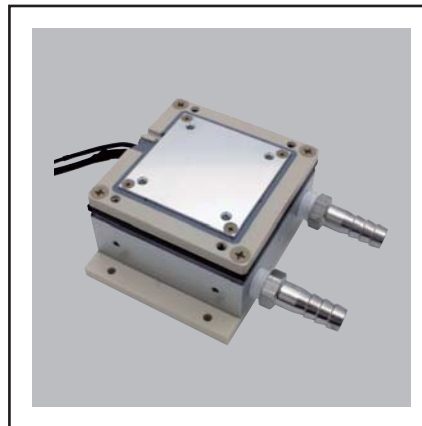
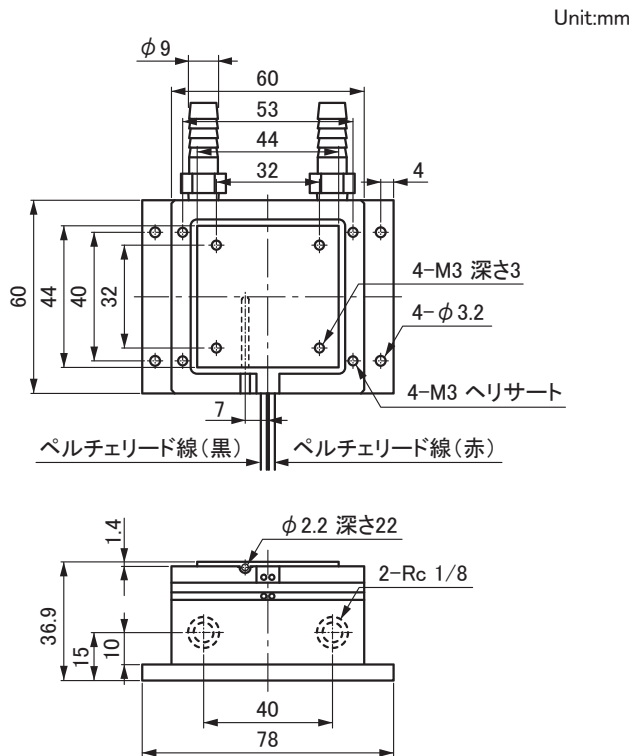


UT-6045WJ-CL60(W)は、水冷タイプのペルチェ2段方式ユニットです。

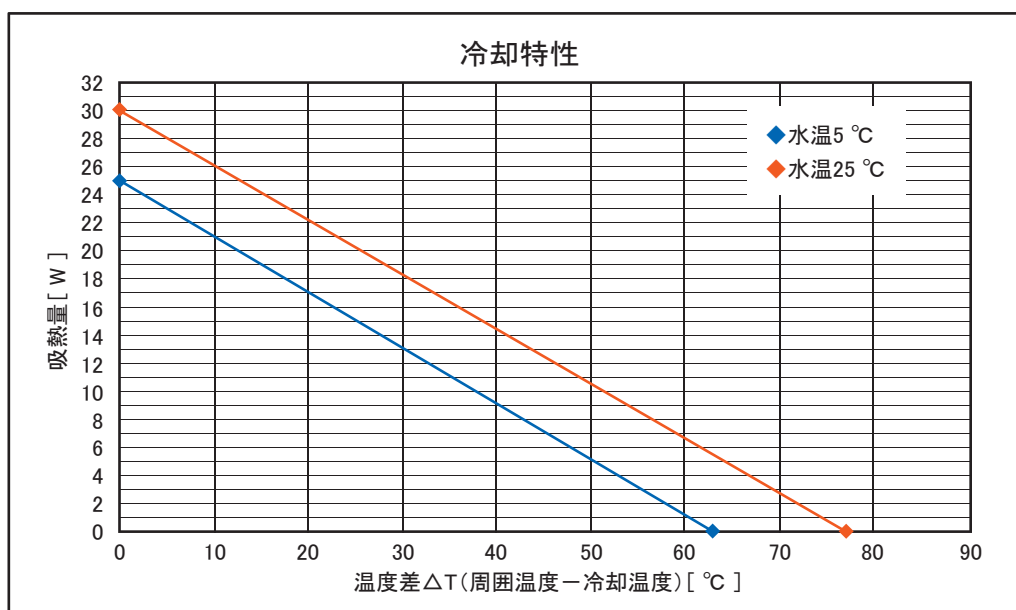
### 外形図



### 仕様

型 式	UT-6045WJ-CL60(W)
電 気 抵 抗 値	2.52 $\Omega$ $\pm$ 10% (25 $^{\circ}$ C時)
冷 却 特 性 ①	チラー使用時
水 温 5 $^{\circ}$ C 時	エチレングリコール:水道水=1:1 ポンプ流量:2~10 L/min
駆 動 電 圧、電 流 値	DC20 V 7 A (起動時:8.2A)
冷 却 到 達 温 度	-56~-60 $^{\circ}$ C (最大温度差 $\Delta$ 63 $^{\circ}$ C) 冷却面断熱無し時
最 大 吸 熱 量	25 W
冷 却 特 性 ②	常温循環水使用時 ※推奨
水 温 25 $^{\circ}$ C 時	水道水100% ポンプ流量:2~10 L/min
駆 動 電 圧、電 流 値	DC24 V 7.9 A (起動時:9 A)
冷 却 到 達 温 度	-50~-53 $^{\circ}$ C (最大温度差 $\Delta$ 76 $^{\circ}$ C) 冷却面断熱無し時
最 大 吸 熱 量	30 W
使用周囲温度範囲	-20~+70 $^{\circ}$ C
プレート面設定温度範囲	-70~+125 $^{\circ}$ C
定 格 電 圧	DC26 V
重 量	295 g

### 特性例



●製品仕様は改良のため断り無く変更することがあります。  
●数値等につきましては弊社内の測定装置による値を使用しております。

ut-6045wj-cl60\_01