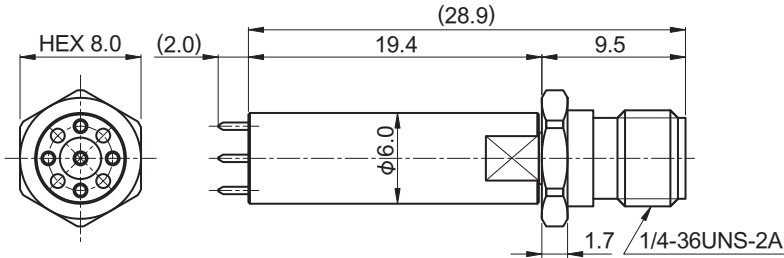




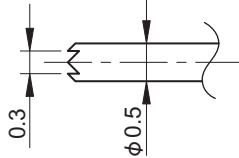
# ◆ TDP21 ◆ GNDタイプ 同軸プローブ Coaxial Probes GND Type

## 形状・寸法 Configuration, Dimensions

Unit:mm



### ◆先端形状◆



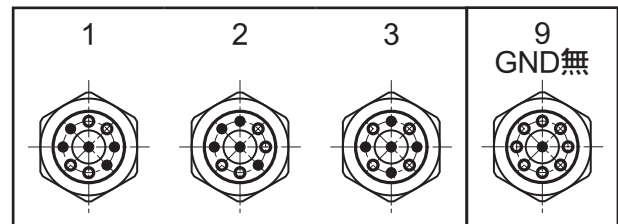
先端形状	信号用プローブ・GND用プローブ共に4ツ割	
材質	ベリリウム銅	
表面処理	下地	Ni
	表面	Au
プローブピッチ	信号用プローブ・GND用プローブ共に2.1 mm	

## 品番指定方法 How to Code

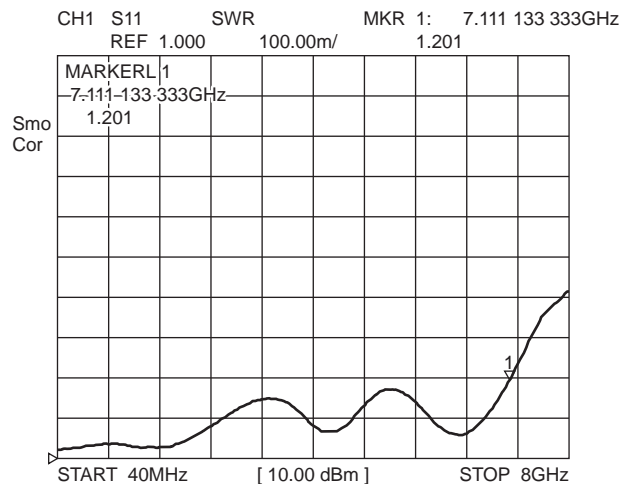
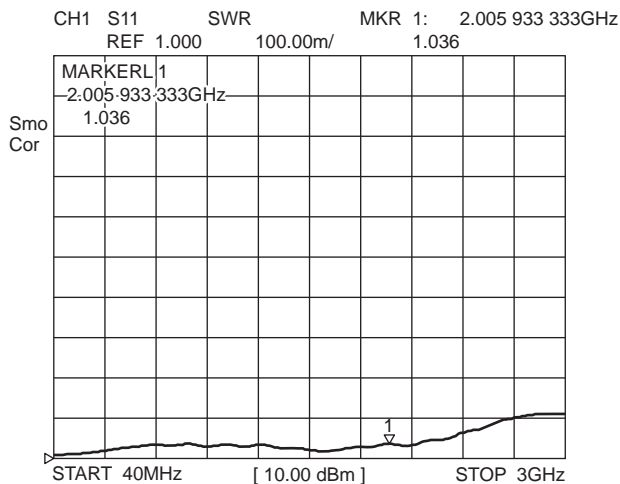
TDP21-G6□00

GNDピン位置

1~3より指定して下さい。  
GNDピンを不要な場合、  
9を指定して下さい。  
カスタム対応可能です。



## 特性例 Typical Performance



★製品仕様は、改良のため変更することがあります。Specifications of products are subject to change without notice.

tdp21-g6x00-p1-09



株式会社 **タイセイ** 本社営業

〒369-1593 埼玉県秩父市下吉田6972  
TEL.0494-77-1211 / FAX.0494-77-1415

営業 株式会社 **MKTタイセイ**

〒171-0022 東京都豊島区南池袋3-10-8 第1野萩ビル  
TEL.03-3982-0029 / FAX.03-3986-1537