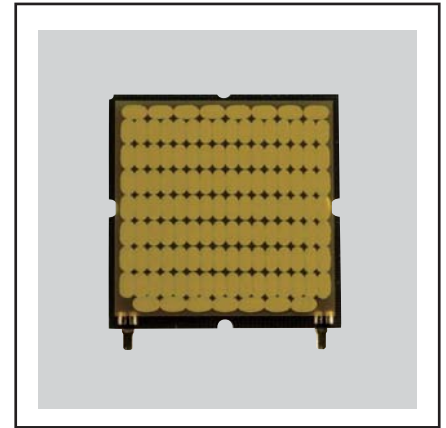
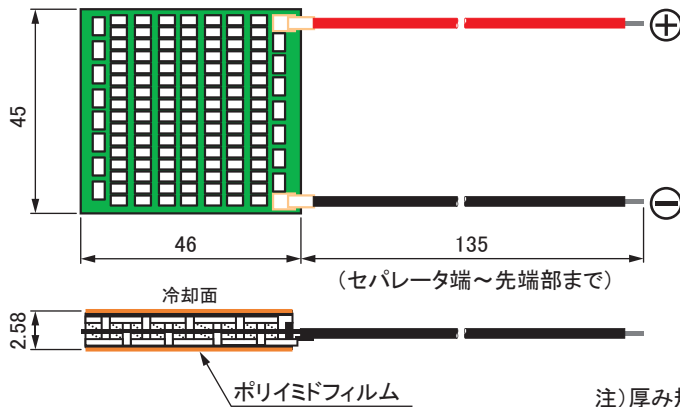




外形図



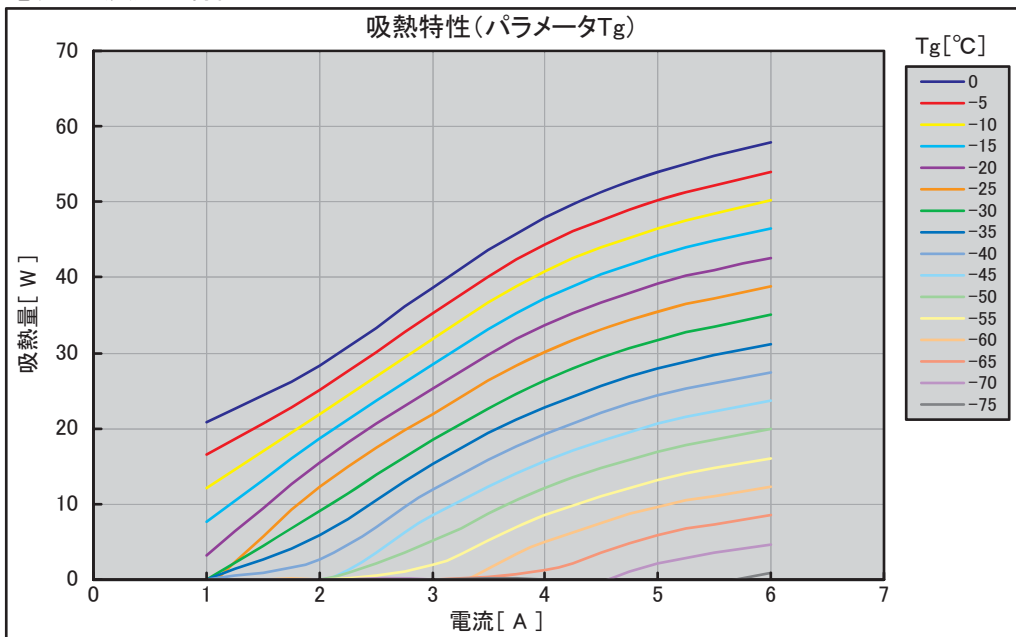
注) 厚み規定に関しては両面ポリイミドフィルム貼り付け状態。

仕様

項目	仕様	備考
最大電流	7.0 A	最大吸熱量(50℃)の時の値
最大電圧	19.0 V(DC)	同上
最大温度差	74.0 °C(typ.)	同上
最大吸熱量	59.0 W(typ.)	同上
内部抵抗	1.90 Ω ± 10 %	Th=25 °C
電極取り出し	リード線(赤: +、黒: -)	
外形寸法	45.0 × 46.0 × 2.58 ± 0.10 [mm]	
素子数	254素子	(P/Nペア数 127)
リード線長さ	135 ± 2 mm	セパレータ端より
重量	19.5 g ± 10 %	
推奨締め付け強度	4~6 kgf 均等荷重	推奨荷重
使用温度	120 °C 以下	
絶縁方法	エラストマー&ポリイミドフィルム	
絶縁抵抗	DC500 V、500 MΩ 以上	

特性例

電流 vs 吸熱量 特性



注) 上記データは6.0Aまでの特性です。

● 製品仕様は改良のため断り無く変更することがあります。
 ● 数値等につきましては弊社内の測定装置による値を使用しております。

ut-4040ka-m_14