



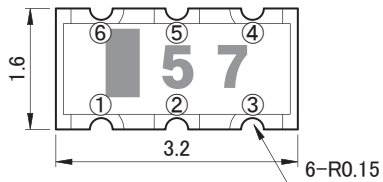
**WIMA**  
チップ形分配合成器  
Chip Splitters / Combiners

寸法及び等価回路 *Dimensions and Schematics*

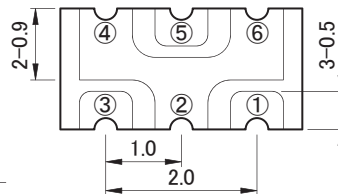
Unit: mm

**CSP3157-2600-G**

**Top View**

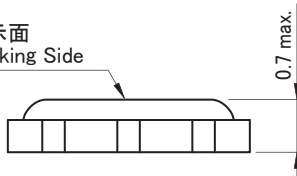


**Bottom View**

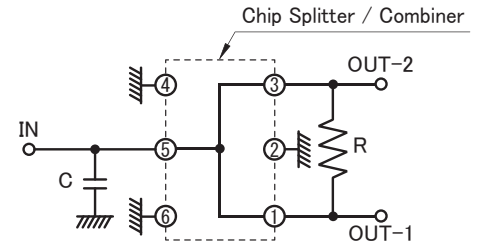


**Side View**

品番表示面  
P/N Marking Side



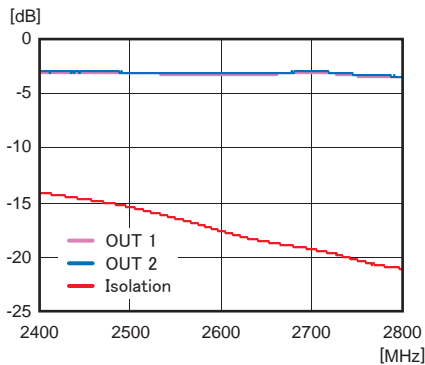
- ① Output Port-1
- ② GND
- ③ Output Port-2
- ④ GND
- ⑤ Input Port
- ⑥ GND



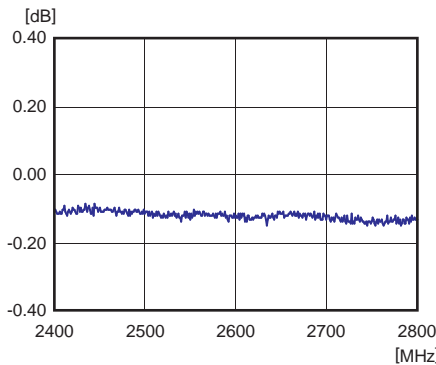
C : Matching Capacitor  
R : Isolation Resistor

特性例 *Typical Performance*

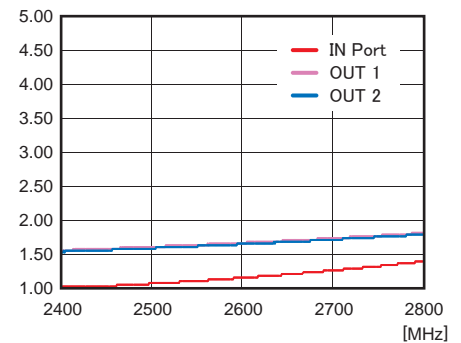
**Transmission**



**Power Balance**



**VSWR**

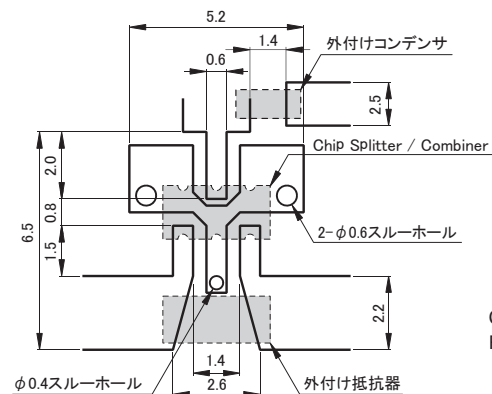


仕様 *Specification*

製品番号	Style No.	CSP3157-2600-G
周波数範囲	Frequency Range	2500~2700 MHz
挿入損失	Insertion Loss	4.0 dB max.
分配バランス	Power Balance	0.2 dB max.
アイソレーション	Isolation	13 dB min.
入力端VSWR	VSWR Input	1.5 max.
出力端VSWR	VSWR Output	2.0 max.
最大入力電力	Max. Input Power	1.0 W
使用温度範囲	Working Temp. Range	-30 ~ +85 °C

推奨パッド寸法 *Recommendable Footprint*

Unit: mm



※入出力端のラインは50Ωのストリップライン。  
Uses a 50Ω microstrip line for width of input and output port.

★製品仕様は、改良のため変更することがあります。Specifications of products are subject to change without notice.

csp3157-04



株式会社 **MKT TAISEI**

【本社】〒171-0022 東京都豊島区南池袋3-10-8 第1野萩ビル  
TEL: (03) 3982-0029 (代) FAX: (03) 3986-1537 E-mail: info@mkt-taisei.com  
【関西営業所】〒532-0011 大阪市淀川区西中島3-18-9 新大阪日大ビル513  
TEL: (06) 6390-7264 FAX: (06) 6390-6945 E-mail: mkt-k@wonder.ocn.ne.jp

**MKT TAISEI Co., Ltd.**

【Head Office】3-10-8, Nohagi 1st Bldg, Minami-Ikebukuro, Toshima-ku, Tokyo, 171-0022, Japan.  
PHONE: 81-3-3982-0029 FAX: 81-3-3986-1537 E-mail: info@mkt-taisei.com  
【Kansai Branch】3-18-9, Nishi-Nakajima, Yodogawa-ku, Osaka-City, 532-0011, Japan.  
PHONE: 81-6-6390-7264 FAX: 81-6-6390-6945 E-mail: mkt-k@wonder.ocn.ne.jp